



Hardy Filtration

Solutions intégrées en filtration : air, eau & huile



Cartouches cordées

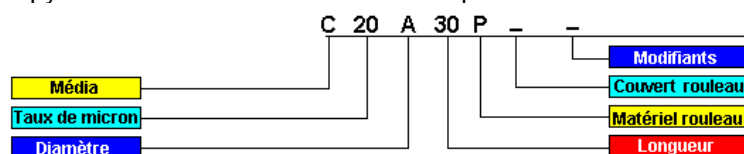
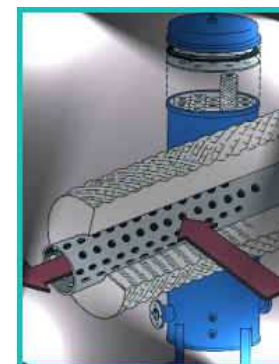
EAU

Description

La cartouche cordée est composée d'un type de fibre spécifique enroulée diagonalement autour d'un cylindre central. Ce modèle est créé pour former des centaines de spirales coniques identiques. Les brins de la fibre sont orientés par peignage dans les couloirs formés par l'enroulement en continue de la fibre et sont retenus en place par plusieurs couches d'épaisseur. Ce média filtrant hautement efficace capture les particules solides. Cette cartouche filtre en profondeur et non seulement en surface, ainsi une grande quantité de contaminants est emprisonnée sans hausse de pression subite causée par une agglomération en surface.

La cartouche cordée est disponible en différents types de fibres pour une grande variété d'application de filtration.

Le rouleau interne est disponible en acier étamé, acier inoxydable ou en polypropylène. Consulter la charte suivante pour la sélection des cartouches.



Média					Modifiants			
C	20	A	30	P	-	-	-	-
C -Cotton Javellisé (bleached) CC - FDA Cotton Javellisé (bleached) CN -Coton naturel R -Rayon G -Fibre de verre GB -Fibre de verre-Cuit(Baked) P -Polypropylène PP - Polypropylène FDA PE -Polyester					PE – Poly Étendeur S - Ressort E -Avec corps X – Corps serti			
Taux de micron					Couvert du rouleau			
200	75	30	15	0,5	Pas de symbole - None			
150	50	25	10	1	V -Couvercle spécial			
100	40	20	5	3	Matériel du rouleau			
Diamètre					T -Acier étamé P -Polypropylène S -Acier inoxydable316 A -Acier inoxydable 304 X -Spécial			
T -1.5" R -1.75" B -2" F -2.375" A -2.5" S -2.625" D - 2.75" E – 3" J –3.5"					Longueur			
X –Commande spéciale					4.75"	10"	19.5"	29.25"
					5"	12"	20"	30"
					9.75"	12.5"	29.5"	40"